

OMNIBUSREVUE

Kreuz und quer
über Fluss und Meer

extra



neu!

2018



Kombinations-Kreuzfahrten: Der perfekte Erlebnis-Mix

Wohlfühlkreuzfahrten kombiniert mit attraktiven Landprogrammen

Mittelmeer	Schiff	Termin	Tage	Preis p.P. ab
Kulinarische Köstlichkeiten des Friuli und die zauberhafte Adria	<i>Mein Schiff 2</i>	10.05.–20.05.2018 27.09.–07.10.2018	11 Tage	€ 1.359,-
drei Nächte Vorprogramm – Lignano – Cividale del Friuli – Aquileia – Grado – Triest – Argostoli – Zadar – Ravenna – Triest				

Mittelmeer	Schiff	Termin	Tage	Preis p.P. ab
Die Perlen des Mittelmeers und das eindrucksvolle Malta	<i>Mein Schiff 2</i>	17.06.–27.06.2018 07.10.–17.10.2018	11 Tage	€ 1.629,-
Flug nach Triest – Dubrovnik – Kotor – Bari – Catania – Valletta – drei Nächte Malta im Anschluss an die Kreuzfahrt – Rückflug nach Deutschland				

Mittelmeer	Schiff	Termin	Tage	Preis p.P. ab
Kulturreiches Malta und Metropolen des Mittelmeers	<i>Mein Schiff 2</i>	18.10.–31.10.2018	14 Tage	€ 1.989,-
Flug nach Malta – drei Nächte Malta vor der Kreuzfahrt – Salerno – Civitavecchia – La Spezia – Marseille – Barcelona – Valencia – Palma de Mallorca – Rückflug nach Deutschland				

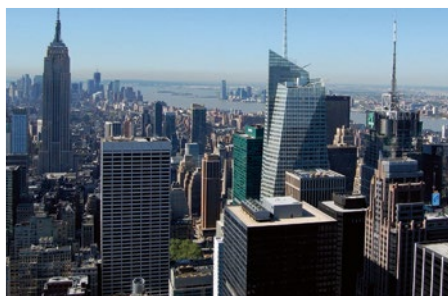
Ostsee	Schiff	Termin	Tage	Preis p.P. ab
Auf den Spuren der Hanse und die wunderbaren Städte der Ostsee	<i>Neue Mein Schiff 1</i>	24.06.–05.07.2018	12 Tage	€ 2.359,-
Flug nach Berlin – drei Nächte Vorprogramm – Rostock – Wismar – Schwerin – Hamburg – Kiel – Tallin – St.Petersburg – Helsinki – Stockholm – Kiel – Rückflug ab Hamburg				

Nordamerika	Schiff	Termin	Tage	Preis p.P. ab
The Big Apple und der Indian Summer	<i>Mein Schiff 6</i>	09.09.–22.09.2018	14 Tage	€ 2.999,-
Flug nach New York – zwei Nächte New York vor der Kreuzfahrt – Boston – Portland – St.John – Halifax – Bayonne (New York) – Rückflug nach Deutschland				

GTW – Grimm Touristik Wetzlar

Schanzenfeldstr. 10, D-35578 Wetzlar
Telefon: +49 (0) 6441 2005-719
Telefax: +49 (0) 6441 2005-31
E-Mail: kreuzfahrten@grimm-touristik.de
www.grimm-touristik.de

**Unser Tip: schnell reservieren –
Anfragen unter Tel: +49 6441 2005-719**



Anhaltender Boom

ANDREAS HEISE

Sicherheit, Komfort und trotzdem viel sehen – das Prinzip Kreuzfahrt ist so einfach wie genial. Und dabei ist es egal, ob die Reise auf hoher See oder einem Fluss stattfindet. Seit Jahren steigen die Gästezahlen bei (Fluss-)Kreuzfahrten. Laut der Studie „Der Fluss-Kreuzfahrtmarkt Deutschland 2016“ ist das deutsche Passagieraufkommen 2016 erneut angewachsen – um 2,8 Prozent auf mehr als 435.000 Passagiere. Die Anzahl der Fluss-Kreuzfahrtpassagiere in Europa stieg auf 1,36 Millionen, ein Plus von 2,7 Prozent. Ein Ende des Boomes ist auch auf den Weltmeeren nicht absehbar – die deutsche Hochseekreuzfahrt-Industrie hat 2016 erstmals die Marke von zwei Millionen Passagieren überschritten. Und auch neue Schiffe und Routen sprechen für eine

wachsende Nachfrage. So liegt beispielsweise die Karibikinsel Kuba im Trend und wird vermehrt angefahren.

Wie die Statistik zeigt, ist das Ziel der Kreuzfahrt mit der wichtigste Aspekt. Genauso entscheidend für den Urlauber: der Preis und die Zimmer-/Schiffsausstattung. Der Gast will eben etwas geboten bekommen, immerhin liegt der durchschnittliche Reisepreis verhältnismäßig hoch. Doch der Beliebtheit von (Fluss-)Kreuzfahrten tut dies keinen Abbruch.



INHALT

TOURISTIK

- 4 In aller Kürze**
News aus der Kreuzfahrt-Branche
- 6 Anker hoch, Leinen los**
Neue Routen und Schiffe

REEDEREI

- 11 Exklusives Erlebnis**
Maßgefertigte Schiffe von Scylla

© NAN/stock.adobe.com (Titelseite), panthermedia/Heike Schulz (u. l.), James Steidl/Fotolia (u. r.), Stratos Giannikos/stock.adobe.com (o.)

IMPRESSUM

Verlag

Verlag Heinrich Vogel
Springer Fachmedien München GmbH
Aschauer Straße 30
81549 München
Tel. (Zentrale) 0 89/20 30 43-0
Fax (Redaktion) 0 89/20 30 43-3 21 67

ISSN: 14 36 99 74
Springer Fachmedien München GmbH ist Teil der Fachverlagsgruppe Springer Nature

Geschäftsführer

Peter Lehnert

Verlagsleiterin

Katrin Geißler-Schmidt

Chefredaktion

Andreas Heise
Tel. 0 89/20 30 43-29 80
E-Mail: andreas.heise@springer.com

Redaktion

Jörg Spoede (Touristik)
Tel. 0 89/20 30 43-28 94
E-Mail: joerg.spoede@springer.com

Redaktionsassistentz

Philomena Bernrieder
Tel. 0 89/20 30 43-21 67, Fax -3 21 67
E-Mail: philomena.bernrieder@springer.com

Grafik und Layout

Sabine Spanner, Christine Richter

Druck

F&W Druck- und Mediencenter GmbH
Holzhauser Feld 2
83361 Kienberg

Leitung Sales Bustechnik & Touristik

Sabrina Pevak
Tel. 0 89/20 30 43-22 04
E-Mail: sabrina.pevak@springer.com

Anzeigenverkauf

Hannah Stark (Technik, Touristik)
Tel. 0 89/20 30 43-27 02
E-Mail: hannah.stark@springer.com

Stephan Bauer (Touristik)

Tel. 0 89/20 30 43-21 07
E-Mail: stephan.bauer@springer.com

Aurelia Geiger (Touristik)
Tel. 0 89/20 30 43-16 71
E-Mail: aurelia.geiger@springer.com

Marco van Belle (Touristik BeNeLux)
Tel. 00 31/1 18 65 09 87
E-Mail: marco@mcomm.nl

Veronika Kizsel (Touristik PL, CZ, SK, A, SLO, HR, H)
Tel./Fax 00 36/27 30 31 55
E-Mail: veronika.kizsel@springer.com

Lydia Trotter (Touristik Italien)
Tel. 00 39/3 39 1 64 00 48
E-Mail: lydia.trotter@springer.com

GTW-SONDERKATALOG

Paketreiseveranstalter Grimm Touristik Wetzlar hat auf der RDA Group Travel Expo in Friedrichshafen einen neuen, 16-seitigen Sonderkatalog mit Kombinations-Kreuzfahrten in Kooperation mit TUI Cruises und der Mein Schiff Flotte 1-6 herausgegeben. Die neuen Programme „Meer & Mehr 2018“ bieten einen Erlebnis-Mix für alle Seebären und Landgänger: Kreuzfahrten kombiniert mit abwechslungsreichen Landprogrammen. Zu den Kombinations-Kreuzfahrten mit „Premium Alles Inklusive“ zählen die Routen Adria mit Zadar, Triest bis Malta, Malta bis Mallorca, Ostsee und Baltikum mit Helsinki und New York mit Kanada. Das Konzept einer Kreuzfahrtskombination hat den Vorteil, dass man gleich zwei Urlaube miteinander verbinden kann. Es stellt den erlebnisreichen Mix zwischen der klassischen Kreuzfahrt mit Wohlgefühlcharakter und einer Rund- oder Städtereise dar. Besonders interessant ist zum Beispiel die Tour Richtung Adria, auf der Bus- und Gruppenreiseveranstalter ihren eigenen Bus einsetzen und den Teilnehmern kulinarische Köstlichkeiten, kulturelle Schätze und malerische Häfen bieten können.

f www.grimm-touristik.de



MS HAMBURG

Neue Kreuzfahrtabenteuer



MS Hamburg in der Antarktis – Kreuzfahrten mit Expeditionscharakter

Die MS Hamburg baut ihr Angebot an Kreuzfahrten mit Expeditionscharakter auf 167 Seiten weiter aus. Unterwegs abseits des Massentourismus ist die MS Hamburg auf den großen Seen Nordamerikas ab Montréal über Chicago und Toronto zum Indian Summer im Herbst 2018, zu Weihnachten 2017/2018 auf dem Amazonas, an Silvester 2018/2019 über Rio de Ja-

neiro, in der Antarktis sowie vor Grönland im Sommer 2018. Außerdem erkundet das Weltentdeckerschiff den Panamakanal, den Guadalquivir im andalusischen Hinterland, die Themse mit Liegeplatz an der Tower Bridge in London oder den Trollfjord Norwegens. Von November 2018 bis Ende Februar 2019 wird sie erstmals in 115 Tagen den südamerikanischen Kon-

inent komplett umrunden. Und auch das ist möglich: Mit der MS Hamburg von Havana bis Hamburg – zum Beispiel ab Mitte März 2018. Über den Atlantik, die Kanaren, Madeira und Lissabon erreicht das deutschsprachige Schiff in 46 Tagen ihre namensgebende Stadt – mit Ankunft passend zum Osterwochenende. Sonne, Strand und Salsa plus Infotainment. Bei den Kubakreuzfahrten vermitteln zwischen sechs Hafenstopps kubanische Künstler an Bord ihre Traditionen: bei Musik im Stil des Buena Vista Social Clubs, Salsa-Kursen, Rumverkostungen, Cocktail- und Zigarrenkunde. Im neuen Katalog sind ab sofort sieben Abfahrtstermine für die beliebte Karibikinsel verfügbar. Auf der MS Hamburg reisen nur 400 Urlauber im klassischen Kreuzfahrtambiente um die ganze Welt – mit eigenen Schlauchbooten für Anlandungen.

f www.plantours-partner.de

KUBA-KREUZFAHRTEN

Celestyal Cruises mehrfach ausgezeichnet

Die H&H Touristik GmbH als Generalverkaufsagentur von Celestyal Cruises freut sich über die mehrfache Auszeichnung der griechischen Reederei Celestyal Cruises durch das Online-Bewertungsportal Cruise Critic. Dabei wurde die Celestyal Crystal am 21. März 2017 anlässlich der Preisverleihungs-Gala in Athen für ihr Kuba-Programm gleich vier Mal auf Platz eins gesetzt: für das beste Preis-Leistungs-Verhältnis, das beste Unterhaltungsprogramm, die beste Einschiffung und das beste Aus-

flugsprogramm. Außerdem wurde Celestyal Cruises unter die Top 10 aller Kreuzfahrtreedereien gewählt. „Diese fantastische Auszeichnung zeigt uns, dass wir mit unserem Fokus auf authentischen Erlebnissen in den jeweiligen Regionen, die wir anfahren, genau richtig liegen. Und es spricht dafür, dass es bei unseren Passagieren gut ankommt, dass wir die altbekanntesten Pfade in Kuba und der Ägäis verlassen und neue

Routen anbieten“, freut sich Kyriakos Anastasiadis, CEO von Celestyal Cruises. Kuba ist 2017 bereits zum vierten Mal im Programm.

f www.hht.de



Das Team von Celestyal Cruises

© GTW (l. u.), Celestyal Cruises (r. u.), PLANTOURS Kreuzfahrten (o.)

CROISIEUROPE

Taufe für MS Miguel Torga

Eines der schönsten Weinanbaugebiete Europas ist das Tal des Douro im Norden Portugals. Auf dem „Goldenen Fluss“ hat die französische Reederei CroisiEurope am 30. März 2017 ihr neuestes Schiff seiner Bestimmung übergeben. Die MS Miguel Torga, benannt nach einem portugiesischen Schriftsteller, wurde von der Direktorin der Tourismusagentur Porto & Nordportugal, Isabel Ferreira de Castro, in Anwesenheit der Reederfamilie feierlich getauft. Das Schiff, das auf der Werft Sambre & Meuse in Namur gebaut worden ist, bietet auf drei Decks insgesamt 132 Passagieren Platz. Von den 66 Kabinen befinden sich 18 auf dem Hauptdeck, 14 auf dem Mitteldeck und 34 auf dem Oberdeck. Die MS Miguel Torga gehört zur modernen 5 Anker-Klasse von CroisiEurope und bietet neben einer Lounge mit großen Panoramafronten, einem Restaurant und einem Shop auch eine Bibliothek. Alle Kabinen verfügen über Klimaanlage, Zentralheizung und freien WLAN-

Zugang. Die achttägigen Kreuzfahrten der MS Miguel Torga richten sich an Kulturfreunde und Genießer. Sie führen durch faszinierende portugiesische Flusslandschaften, an deren steilen Hängen die Weinreben wachsen. Von Porto aus nimmt das Schiff Kurs auf das Städtchen Regua, das auf einer Halbinsel liegt. Ein Landausflug hat das Schloss Mateus zum Ziel. Seine Fassade findet sich auf dem Etikett des Mateus-Rosé, einem der beliebtesten Weine des Landes, wieder. Bei Vega de Terrón überqueren die Reisenden die Grenze zu Spanien. Wer eine der charmantesten iberischen Städte sehen möchte, kann die Gelegenheit nutzen und den optional angebotenen Ausflug nach Salamanca wahrnehmen. Weiter führt die Weinroute zu den terrassenförmig angelegten Anbaugebieten des Rio Torto, wo die Kreuzfahrer die Qualität der dort hergestellten Tropfen testen können. Über Leverinho geht es zurück nach Porto.

i www.croisieurope.de



MS Miguel Torga: achttägige Kreuzfahrten durch Portugal

NEUES FLOTTENMITGLIED AIDA PERLA



Die AIDA Perla ist das zwölfte Schiff der AIDA-Cruises-Flotte

AIDA Cruises hat am 27. April 2017 in Nagasaki (Japan) die AIDA Perla von Mitsubishi Heavy Industries (MHI) übernommen.

Das neue Schiff ist nun das zwölfte Flottenmitglied von AIDA Cruises. Am 30. Juni 2017 wird die AIDA Perla in Palma de Mallorca getauft. Ab dem 1. Juli 2017 bereist das neue Schiff das westliche Mittelmeer. Die Hauptstadt der Lieblingsinsel der Deutschen, Palma de Mallorca sowie Barcelona sind die Start- und Zielhäfen für die siebentägigen Reisen „Perlen am Mittelmeer“, die unter anderem nach Rom (Civitavecchia), Korsika und Florenz (Livorno) führen. Ab März 2018 ist die Hansestadt Hamburg Start- und Zielhafen der AIDA Perla für siebentägige Rundreisen zu den schönsten Metropolen Westeuropas wie London (Southampton), Paris (Le Havre), Brüssel (Zeebrügge) oder Rotterdam.

i www.aida.de

Die gemütlichste Verbindung zwischen Heidelberg und Mannheim

- Anlegestellen im ganzen Rhein-Neckar-Gebiet
- Feine Bordküche mit allen Mahlzeiten
- Modernisierte Flotte mit sechs Schiffen
- Fahrten durchs romantische Neckartal
- Großzügige Sonnendecks
- Fahrten auch bei Wind & Wetter
- Maßgeschneiderte Bus-Kombi-Programme



Die Weisse Flotte Heidelberg finden Sie auch im Internet, auf Facebook, YouTube und Google+.



© GÖTTMANN



Weisse Flotte Heidelberg GmbH & Co. KG · Neckarstaden 25 · 69117 Heidelberg
Telefon 06221-20181 · www.weisse-flotte-heidelberg.de



Anker hoch, Leinen los

(Fluss-)Kreuzfahrten liegen nach wie vor im Trend. **Der beste Beweis sind nicht nur die steigenden Passagierzahlen, sondern auch die vielen neue Ziele und Routen der Reedereien.** Und auch beim Bau neuer Schiffe tut sich so einiges.

Mit der A-Rosa Viva startete am 26. März 2017 erstmals ein Schiff der Rostocker Reederei seine Reisen auf der Seine durch die Normandie. In der Premiersaison auf der Seine erwartet die Gäste ein abwechslungsreiches Programm. 47 Mal wird die A-Rosa Viva auf sechs unterschiedlichen Routen die Seine bereisen und dabei kleine Orte wie Les Andelys und Vernon sowie interessante Städte wie Rouen und Caudebec-en-Caux anlaufen. Zahlreiche Ausflüge stehen den Gästen zur Auswahl. So geht es beispielsweise zu einer Calvados Brennerei oder zur Alabasterküste, auf einen Besuch in Monets Garten sowie zum Schloss Versailles. Und zum Ende der

Reise wartet nochmals Paris mit vielen bekannten Bauwerken wie dem Eiffelturm oder dem l'Arc de Triomphe. Für 2018 baut A-Rosa sein Fahrtgebiet Seine noch weiter aus, und zwar mit zwei neuen Reisen: die Neun-Nächte „Seine Intensive“ und die Sieben-Nächte „Seine Gourmet“. Ab Juni 2018 starten die beiden Reisen, auf welchen die Gäste die Normandie sowohl landschaftlich als auch kulinarisch kennenlernen können. Die Neun-Nächte-Reise auf der Seine bietet ein intensives Stadt-Fluss-Erlebnis mit Overnight in Le Havre und Paris. Für Feinschmecker bietet sich die „Seine Gourmet“-Reise an. Mit zwei Feinschmecker-Dinnern, Gastköchen und Verkostungen, welche sich an der regio-



Plantours bietet ab dem Winter 2017/2018 Flussreisen

Flusspakete auf allen europäischen Flüssen mit

CroisiEurope

Termine 2018 ab sofort verfügbar



Maßgeschneiderte Flusskreuzfahrtpakete für Reiseveranstalter ...

- ✓ Kreuzfahrten von 2 bis zu 15 Tagen
- ✓ Ausflugsprogramm während der Flusskreuzfahrt inklusive
- ✓ Bilder & Textvorschläge zum freien Download auf unserer Extranet-Seite
- ✓ Einfache Verwaltung der Kabinenkongimente
- ✓ Informationsbroschüre für Ihre Kunden
- ✓ Informationen für Busfahrer & Reiseleiter

Wir sind Ihr Ansprechpartner in der Bustouristik für Flusskreuzfahrten

Tel. 0681 3032-140

ANTON GÖTTEN REISEN



Wir schnüren Ihr ganz individuelles Paket
Anton Göttgen GmbH · 66111 Saarbrücken ·
Faktoreistr. 1 · info@goetten.de

nen Küche orientieren, erleben Gäste die Normandie von ihrer kulinarischen Seite. Auch 2018 werden die Gourmetrei-

MIT NICKO CRUISES UND DER MS RHEIN MELODIE DEN RHEIN BEREISEN UND STÄDTE WIE BASEL UND AMSTERDAM ERLEBEN

sen auf Seine, Mosel, Rhein und Rhône wieder einen von mehreren Schwerpunkten im Katalog darstellen. Neu für Reisen in 2018 ist – und dies gilt ebenfalls für Gruppenpartner: Die Reiserücktrittsversicherung ist bei allen Buchungen bis 30. November 2017 im Premiuntarif im Reisepreis inkludiert. Auf Anfrage bietet A-Rosa Gruppenreiseveranstaltern außerdem maßgeschneiderte Pakete, ob Ausflüge oder Kulinarik.

www.a-rosa.de

Der Katalog von Nicko Cruises Flussreisen für die Saison 2018 erscheint im Juli 2017. Auch im kommenden Jahr kann man beispielsweise in acht Tagen mit der MS Rhein Melodie den Rhein bereisen und Städte wie Basel, Amsterdam und Köln erleben. Der Klassiker auf der Donau fährt in acht Tagen von Passau nach Budapest und zurück und macht auf seiner Reise auch Halt in Wien, Bratislava und der Wachau. Ebenfalls sehr beliebt sind die französischen Flüsse. Ab Paris geht es in einer Woche in die Normandie mit Highlights wie Etretat, Honfleur und natürlich Monets bekannten Seerosen aus Giverny. Ab Lyon reisen Nicko-Gäste mit einem Abstecher auf der Saône ins Bur-

gund, bevor es in die reizvolle Provence geht. Ab sofort nimmt der Veranstalter mit Sitz in Stuttgart Gruppen-Buchungen für 2018 entgegen. Zu den Gruppenkonditionen gehören unter anderem die „Ultra-Frühbucherermäßigung“, die für Gruppen bis vier Monate vor Abreise

gültig ist, und ein Freiplatz ab 20 namentlich fest gebuchten Gruppenteilnehmern.

www.nicko-cruises.de

Der Bremer Kreuzfahrtspezialist Plantours Kreuzfahrten hat sich exklusiv die Rechte an der MS Sans Souci gesichert. Damit setzt das Unternehmen den Ausbau seines Flussreisenangebots fort. Der neue Vertrag beginnt 2018 und ist auf fünf Jahre festgeschrieben. Das 82-Meter-Schiff für maximal 82 Gäste in 41 Außenkabinen erreicht dank seiner Größe angesagte Flussreiseziele wie die Halbinsel Darß-Zingst, den Greifswalder und Grabower Bodden oder Breslau in Schlesien. 2018 ist bereits in Planung. Rund 30 Kreuzfahrten finden dann auf den bewährten Wasserwegen Elbe, Havel, Oder und Moldau statt, aber auch an der Ostsee sowie auf den schönsten Kanälen des Nordens. Bereits seit vier Jahren gehört die MS Sans Souci zur Flussflotte. In diesem Zeitraum sind die Charterzeiträume unter der Plantours-Flagge stetig angestiegen – in der Summe haben sie sich zwischen 2012 und 2017 verdoppelt. Plantours Kreuzfahrten greift außerdem das steigende Interesse am Reiseziel Südostasien auf



auf dem Mekong

Auf der MS Mekong Prestige 2, Baujahr 2014, finden 64 Gäste Platz



Celestyal Cruises bietet seit November 2016 ganzjährig Kuba-Kreuzfahrten



Kreuzfahrt-Gäste lieben die Mischung aus Komfort und vielseitigem Erleben

und startet im Winter 2017/18 erstmals ein Flussprogramm auf dem Mekong. Die Flussreisen durch Vietnam und Kambodscha sind für November 2017 und Februar 2018 im Angebot. Maximal 64 Gäste steuern mit der modernen MS Mekong Prestige 2 neun exotische Häfen an. Auf die Route abgestimmte Hotelaufenthalte – vor und nach der Flusskreuzfahrt – in der vietnamesischen Ho-Chi-Minh-Stadt (Saigon) und in Siem Reap in Kambodscha, das gesamte Besichtigungsprogramm sowie ausgewählte Ge-

tränke und Trinkgelder an Bord bilden ein „Rundum-sorglos-Paket“ und sind bereits im Reisepreis inkludiert. Die MS Mekong Prestige 2 wurde 2014 speziell für Fahrten auf dem Mekong gebaut. Auf dem geschmackvollen Flussliner verfügt jede Kabine über einen eigenen Balkon und in seinen eleganten Suiten mit Badewanne ist der Außenbereich noch großzügiger. Ein Outdoor-Whirlpool auf dem Sonnendeck, Massage-Salons, ein Fitnessstudio sowie eine schicke Lounge-Bar sorgen außerdem für einen

Hauch von Luxus. Die regional-typische Abendunterhaltung rundet die Kulturerlebnisse des Tages ab. Reise-Highlights sind die Tempelanlagen des weltberühmte UNESCO-Weltkulturerbes Angkor Wat, das gigantische Mekong-Delta mit seinen schwimmenden Märkten und der Tonle Sap, der größte See Südostasiens, mit romantischen Fischerdörfern auf Holzpfählen.

www.plantours-partner.de

„Unserem Slogan ‚Einzigartig. Erlebnisreich. Authentisch‘ bleiben wir auch 2018 treu“, verspricht Thomas Kusch, Bereichsleiter Kreuzfahrten bei H&H Touristik. Zusammen mit seinem Team hat er für 2018 erste Kreuzfahrten für die Ägäis und Kuba aufgebaut. Der Schwerpunkt der All-inclusive-Kreuzfahrten liegt auf den Drei- und Vier-Nächte-Reisen „Traumhafte Ägäis“ und „Idyllische Ägäis“. „Die Nachfrage nach den Kurz-Kreuzfahrten steigt kontinuierlich an. Sie stellen eine perfekte Möglichkeit dar, innerhalb kurzer Zeit viele griechische Erlebnisse zu genießen und so ein unbeschreibliches Wochenende zu erleben oder die Kreuzfahrt als Teil eines längeren Griechenland-Urlaubs einzubauen. Und wir bieten weiterhin sehr attraktive Reisepreise an“, verrät Kusch. Auch Neues steht auf dem Programm. So genießen die Passagiere während ihrer Sieben-Nächte-Kreuzfahrt „Idyllische Ägäis“ auf dem Neuzugang Celestyal Majesty einen neuen Reiseverlauf. Dabei steht das besondere Griechenland-Erlebnis im Mittelpunkt. Höhepunkte der Reise sind zwei Nächte auf Mykonos, 24 Stunden auf Santorin, das unentdeckte Milos sowie ein ganzer Tag auf Samos. Weiter

© Celestyal Cruises (o. I.), Andy Dean/stock.adobe.com (o. r.), Jean-Loup Debionne (u.)

TIPP: EUROPAS HÖCHSTE FLOSSFAHRT



Vom Floß aus die majestätischen Gipfel des Pitztals erleben

Die etwas andere Art, ein Gewässer zu erkunden, können Gäste im Pitztal erleben. Denn am 15. Juni nimmt auf dem Riffelsee in 2.232 Metern Höhe die höchste Floßfahrt Europas ihren Betrieb auf. Der höchstgelegene Bergsee Tirols mit seinem faszinierenden Farbspiel gilt zugleich als einer der schönsten im gesamten Alpenraum. Nach guter alter Wikingerart zusammengebundene Holzstämmen bieten die schwimmende Plattform, auf der bis zu 60 Personen Platz finden. Bis 3. Oktober sowie am 8. und 15. Oktober können Gäste immer mittwochs und sonntags die hochalpine Landschaft mit ihren vergletscherten Bergriesen vom Wasser aus genießen. Im Juli und August stehen sonntags Genuss-Fahrten auf dem Programm, wahlweise mit Frühstück, Barbecue oder Kaffee und Kuchen. Gruppen können das komplette Floß mieten und sich ein passendes Rahmenprogramm schnüren lassen.

www.pitztaler-gletscher.at



Auch das Gastronomie-Angebot ist ein wichtiger Aspekt für die Kunden



Schauflerad: Elbe Princesse von Croisi Europe – ein zweites Schiff ist im Bau

großer Beliebtheit erfreuen sich die Kuba-Kreuzfahrten, die neuerdings ganzjährig und auch als All-inclusive-Konzept angeboten werden. Dabei sind neben der Vollpension-Verpflegung über 100 alkoholische und antialkoholische Getränke sowie zwei Halbtagesausflüge inklusive. H&H Touristik hat zudem Kombinationsangebote mit Badeaufenthalten in Varadero im Programm. Für

© dpa (l.), Croisi Europe (r.)

alle Cruise-Only- und Kombinationsreisen bietet H&H Touristik bis zu 15 Prozent Provision und allen interessierten Touristikern bis zu 20 Prozent Preisnachlass für ihre eigenen Kreuzfahrtreisen.

www.hht-gruppenreisen.de

Bei Transocean schätzen Busveranstalter besonders die Kurzkreuzfahrten der

MS Astor – hier stehen neue Fahrten auf dem Programm. So startet am 23. September 2017 die Saison-Abschluss-Party „Goodbye Europe“ mit individuellem Gruppen-Nachprogramm. Bei der Tour von Bremerhaven nach Antwerpen erleben die Gäste eine farbenfrohe Show mit Musik und Tanz, umrahmt von kulinarischen Köstlichkeiten wie festlichem Dinner und Mitternachts-Snack.

Authentisches Griechenland
3 / 4 / 7 Nächte Kreuzfahrten

schon ab
€ 399,-
pro Person

schon ab
€ 999,-
pro Person

Authentisches Kuba

Attraktive Provisionen
bis zu 15% auf den Pauschalreisepreis.

Celestyal Cruises
Einzigartig. Erlebnisreich. Authentisch.

Mehr das **Unentdeckte** erforschen
Meer erleben.

Ihre Inklusivleistungen an Bord:

- All-Inclusive-Verpflegung an Bord mit einer Auswahl an über 100 alkoholfreien und alkoholischen Getränken in der Zeit von ca. 08:00 bis 02:00 Uhr
- Freie Auswahl à-la-carte- oder Buffetrestaurant
- Serviceentgelt (Trinkgelder) an Bord
- Deutschsprachiger Gästeservice



Neben Cruise Only werden auch abwechslungsreiche Pauschalreisen inklusive Flug, Kreuzfahrt und Landleistung angeboten.

Veranstalter für Deutschland, Österreich und Benelux ist
H&H Touristik GmbH, Kaiserstraße 94 A, 76133 Karlsruhe | Tel: 0721-97669771
www.celestyalcruises-deutschland.de | kreuzfahrten.service@hht.de

H&H
TOURISTIK



Premiere: die A-Rosa Viva auf der Seine durch die Normandie



Kulinarisches darf bei einer Seine-Flusskreuzfahrt nicht zu kurz kommen

Am nächsten Morgen wartet ein reichhaltiges Frühstücksbuffet, ein erholsamer Vormittag auf der Nordsee und die spannende Passage auf der Schelde nach Antwerpen. Der Saisonabschluss findet auch ein Jahr später, am 24. September 2018, statt. Von Tilbury nach Bremerhaven geht es am 20. April 2018 zur Saisoneroöffnung. „Welcome Europe“. Die Gäste genießen am frühen Nachmittag die Passage durch die Themse-Mündung hinein in die Nordsee und lassen sich von frischer Seeluft und den Annehmlichkeiten an Bord verwöhnen. Und abends sorgen Show, Tanz und Musik für ausgelassene Stimmung.

 transocean.de

CroisiEurope baut seine Flotte für 2018 weiter aus. Einige Neubauten und komplett umgebaute Schiffe kommen dabei erstmals zum Einsatz. Auf der Elbe ist das im Bau befindliche Schaufelradschiff MS Elbe Princesse II für 2018 buchbar. Wie das baugleiche Schwesterschiff Elbe Princesse, das seit 2016 Kreuzfahrten auf der Strecke zwischen Berlin und Prag anbietet, wird auch die Elbe Princesse II von Schaufelrädern betrieben werden. Durch den geringen Tiefgang können diese Schiffe auch bei Niedrigwasser die Elbe befahren. „Die große Nachfrage nach Reisen auf unserem Schaufelradschiff hat die Reederei bewogen, mit einem weiteren Neubau die Frequenz auf dieser Route zu verdoppeln“, erläutert Thomas Götten, Geschäftsführer von Anton Götten Reisen und Generalagent von CroisiEurope für den deutschen Markt. Im Wechsel von Berlin und Prag aus wird die Elbe Prin-

cesse II, die 80 Personen Platz bietet, ab 2018 zu ihren Kreuzfahrten über die Elbe und Moldau starten. Die neuntägigen Reisen zwischen der deutschen und der tschechischen Hauptstadt führen über Magdeburg, Wittenberg, Meißen und Dresden. Noch 2017 fertiggestellt wird auch die African Dream. Mit diesem Schiff wird Götten Reisen eine weitere Destination in sein Programm aufnehmen. Auf der African Dream können Kreuzfahrer auf dem Sambesi reisen. Safaris an Land, Ausflüge wie zu den Victoria Falls und der Aufenthalt auf einer Luxus-Lodge, die der Reederei CroisiEurope gehört, sind inbegriffen. Auf dem Mekong bietet Anton Götten Rei-

CROISIEUROPE VERGRÖßERT SEINE FLOTTE FÜR 2018 UND BAUT EIN ZWEITES SCHIFF MIT SCHAUFELRADANTRIEB

sen im kommenden Jahr auch Reisen auf der RV Indochine II an. Auf dem Douro hat der Saarbrücker Reiseveranstalter für 2018 Termine auf der MS Gil Eanes und der MS Miguel Torga im Programm. Den Winter 2017/18 wird die MS Van Gogh auf der Werft verbringen, um dann ab Frühjahr als komplett umgebautes „5-Anker-Schiff“ auf der Rhône eingesetzt zu werden. Anton Götten Reisen legt für seine Gäste eine achttägige Kreuzfahrt auf, die erstmals in Lyon beginnt und endet. Neben diesen neuen Schiffen bietet Anton Götten für 2018 alle Klassiker auf Donau, Rhein, Mosel, Rhône, Seine und weiteren Flüssen in gleichem Umfang wie für 2017 an.

 www.croisieurope.de

Die im Jahre 2015 begonnene Kooperation von Grimm Touristik Wetzlar (GTW) mit TUI-Cruises wird weiter ausgebaut. Damit werden neue Kreuzfahrten 2017/18 mit Mein Schiff 1 bis Mein Schiff 6 für den Gruppenreisemarkt über GTW buchbar gemacht. Als bevorzugter Gruppenpartner von TUI Cruises informiert Grimm Touristik Wetzlar seine Kunden, Bus- und Gruppenreiseveranstalter sowie Reisebüros mit Eigenveranstaltung über die neuen Routen und ausgewählte Termine der Mein Schiff-Flotte. Auf Anfrage kann GTW auch alle anderen buchbaren Routen anbieten. „Ein ganz besonderes Augenmerk möchten wir auf den Neubau – die neue Mein Schiff 1 – lenken, die am

19. Mai 2018 Fahrt aufnehmen wird“, betont GTW-Geschäftsführer Uwe Schneider. So hat TUI Cruises auch den zahlreichen Wünschen

nach einem Abfahrtshafen auf dem südlichen Festland Rechnung getragen und das Programm mit attraktiven Mittelmeerrouten ab und bis Triest ergänzt. „Das bedeutet für unsere Kunden eine außerordentlich interessante Variante hinsichtlich der Anreise“, berichtet Schneider. GTW ist es gelungen, für Gruppenreiseveranstalter Buchungsmöglichkeiten und attraktive Konditionen bei TUI Cruises zu erhalten. Bisher war eine Buchung von Gruppen- und Busreiseveranstaltern nur möglich, wenn eine Reisebüro-Agentur vorlag. GTW bietet auch Kombinationsmöglichkeiten mit Vor- und Nachaufenthalt an den Ein-/Ausschiffungsorten, die sich nach den individuellen Wünschen der Gruppenreiseveranstalter richten. ah

 www.grimm-touristik.de

Exklusives Erlebnis

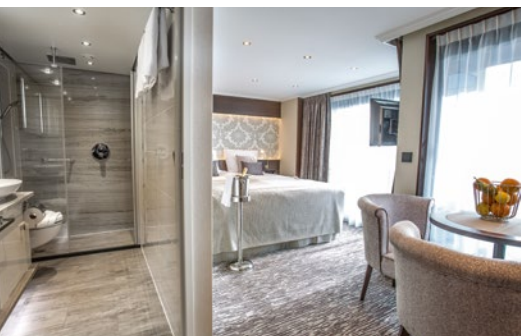


Die MS Thomas Hardy wurde im Herbst 2016 fertiggestellt und verfügt über 88 Kabinen mit Platz für insgesamt 176 Gäste

Die Schiffe von Scylla bieten nicht nur jede Menge Luxus – sie lassen sich auch je nach Wunsch des Reiseveranstalters individuell anpassen.

Scylla ist ein im Jahr 1973 gegründetes schweizerisches Familienunternehmen. Die erfolgreiche Fluss-schiffahrt-Rederei wird mittlerweile von den Söhnen und Brüdern Arno und Robert Reitsma geführt. Derzeit wird beim Schiffszimmererunternehmen Da-Capo im niederländischen Hardinxveld das 26. Schiff fertiggestellt und mit dem Bau von Schiff Nummer 27 und 28 begonnen. Auf den Luxusschiffen von Scylla werden bereits seit über 40 Jahren mehr als

©: Scylla



Gehobene Ausstattung wie im Hotel

10.000 zufriedene Gäste befördert. Damit der Kunde – der Reiseveranstalter – Einfluss auf den Entwurf und die Ausstrahlung des gecharterten Schiffes nehmen kann, bietet Scylla maßgefertigte Schiffe an. Dies bedeutet, dass zwischen beiden Parteien eine enge Verbindung entsteht, sodass ein erfolgreiches Ergebnis immer gewährleistet werden kann. Der Reiseveranstalter hat die Möglichkeit, dem Schiff durch Anbringen des eigenen Logos auf der Außenhülle, die Wahl des Interieurstils und des Luxusniveaus eine eigene Optik zu verleihen.

Der Bau eines Flusskreuzfahrtschiffs dauert 14 Monate; vom Entwurf bis zur Fertigstellung und Übergabe. Der Rumpf des Schiffes für durchschnittlich 150 Gäste wird bei Vahali Shipyards in Serbien hergestellt, die Fertigstellung findet bei Da-Capo in Hardinxveld statt. Dass es sich um ein Kreuzfahrtschiff von Scylla handelt, können Sie an den runden Eingangstüren erkennen. Früher waren alle Schiffe von Scylla mit runden Fenstern ausgestattet, die im Laufe der Zeit jedoch durch Glasfassaden ersetzt wurden. Die runde Eingangstür ist eine Anspielung auf diese vergangenen Zeiten.

Ein weiteres Merkmal der Schiffe dieser Reederei ist die Nachhaltigkeit. Die nachhaltige Geschäftstätigkeit ist ein Schlüssel für die Existenz von Scylla. Innerhalb des

Unternehmens wird stets der Dialog mit allen beteiligten Parteien gesucht. Im Jahr 2016 erhielt Robert Reitsma für die Umstellung von Scylla auf „grünen“ Diesel den Innovationspreis der Binnenschiffahrt. Die Schiffe werden mit GTL betankt, einem Kraftstoff der Firma Shell, der 25 Prozent sauberer ist als der sauberste Diesel. Aus diesem Grund erfüllen die Schiffe von Scylla bereits jetzt fast die gesetzlichen Emissionsnormen für 2020. „Erstaunlich, was allein mit der Verwendung eines anderen Kraftstoffs für eine verbesserte Luftqualität in den Städten getan werden kann, in denen wir anlegen“, so Robert Reitsma. „Unsere Gäste haben keinen Anreiseweg zu ihrem Hotel, sondern reisen mit ihrem Hotel. Gerade darin besteht der Mehrwert unseres Produkts. In diesem Rahmen stellen wir sicher, dass alles getan wird, um dabei so ökologisch wie möglich zu verfahren.“

Das Business-to-Business-Unternehmen beliefert hauptsächlich Reiseveranstalter in Deutschland, Amerika, England und der Schweiz. Man könnte sagen, dass Scylla mit einer konstanten Erweiterung der Flotte das richtige „Rezept“ für eine großartige Reise in einer luxuriösen, jedoch ungezwungenen Atmosphäre auf ihren Flusskreuzfahrtschiffen gefunden hat, wobei tagsüber die Gäste in die reiche Kultur einer europäischen Stadt eintauchen können.

PLANTOURS

Kreuzfahrten

Eine Marke der plantours & Partner GmbH



MS HAMBURG:

- Familiäres Schiff mit max. 400 Gästen
- Reiserouten für Weltenbummler abseits des Massentourismus
- Bordsprache Deutsch
- Legere, persönliche Atmosphäre
- Concierge-Service, Lektorenvorträge und sechs Zodiacs
- Moderate Nebenkosten an Bord
- Eine Tischzeit, alternativ: Buffetrestaurant



Die Routenvielfalt von PLANTOURS Kreuzfahrten entdecken

Die MS HAMBURG erfreut jedes Jahr die Reiseverkäufer mit den Top-Zielen der Kreuzfahrt. Der aktuelle Hauptkatalog ist 167 Seiten stark und gültig bis April 2019. Ob Arktis, Antarktis oder Amazonas – ein „A-ha“-Effekt bleibt nicht aus. Auf jeder Katalogseite finden sich echte Traumziele mit hohem Erlebniswert für anspruchsvolle Kunden, die weder Massentourismus vor Ort noch Rundum-Entertainment an Deck wünschen.

Mit maximal 400 Gästen nimmt das familiäre, deutschsprachige Schiff Kurs auf die besten Kreuzfahrtdestinationen der Welt: Zum Beispiel auf die Großen Seen Nordamerikas zur Zeit des Indian Summer oder auf den gigantischen Amazonas. Zwei 18-tägige Flussexpeditionen bringen über Weihnachten 2017/2018 abenteuerlustige Schiffsgäste über die Metropole Manaus hinaus bis zur Dschungelstadt Iquitos in Peru. Über Silvester 2018/2019 ist das Weltentdeckerschiff wieder in der atemberaubenden Antarktis unterwegs. Legendär sind auch die 10-tägigen Intensivrouten vor der grönländischen Küste inklusive dem Besuch der berühmten Diskobucht. Sie zählen jeden Sommer zu den Bestsellern der MS HAMBURG.

Kreuzfahrturlaub für Fortgeschrittene „Für Kunden, die immer wieder Neues entdecken möchten, schaffen wir mit der MS HAMBURG viele Anreize“, erklärt PLANTOURS-Geschäftsführer Oliver Steuber. Viel Platz an Deck und ein ruhiges, privates Bordambiente erhöhen zudem die Gästezufriedenheit.

Komfortable Schiffe sowie außergewöhnliche Routen in Europa, Russland und Asien

präsentiert ebenso das Flussreisenprogramm von PLANTOURS Kreuzfahrten. Der Katalog für die Flusssaison 2018 erscheint im Juni.

Faszinierende Routen auf den schönsten Flüssen, wie Donau, Rhein, Main, Mosel, aber auch auf der Saar, Maas, Weser, Elbe, Havel, Oder, Wolga, Moldau, in Belgien, Holland, auf dem Ijsselmeer sowie auf dem exotischen Mekong hat die PLANTOURS-Flotte im Angebot. Sie umfasst fünf Flussschiffe - für 82 bis 250 Passagiere. Das Flaggschiff MS ELEGANT LADY überzeugt bereits 2017 mit frisch renovierten französischen Balkonen. 2018 werden auch die öffentlichen Räume in neuem Glanz erstrahlen.

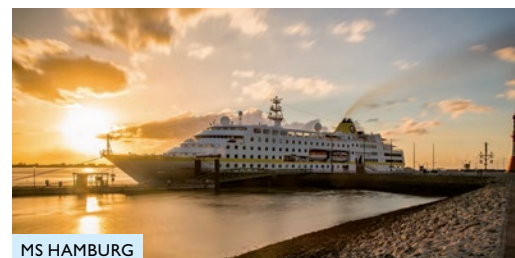
Weitere Informationen unter www.plantours-partner.de



MS SANS SOUCI

IHRE VORTEILE:

- Attraktive Gruppenprovisionen und Sonderkonditionen
- Kulante Optionsregelungen
- Unterstützung bei Marketingmaßnahmen
- Individueller Service und individuelle Absprache da kleines Schiff
- Besondere Routen, die sich vom Standard abheben



MS HAMBURG



KABINE AUF DEM OBERDECK DER MS ELEGANT LADY



IM RESTAURANT DER MS ELEGANT LADY